

# Genehmigte Standorte für Plakatierung in der Bahnstadt Heidelberg

Standorte 1 bis 3

von insgesamt 8

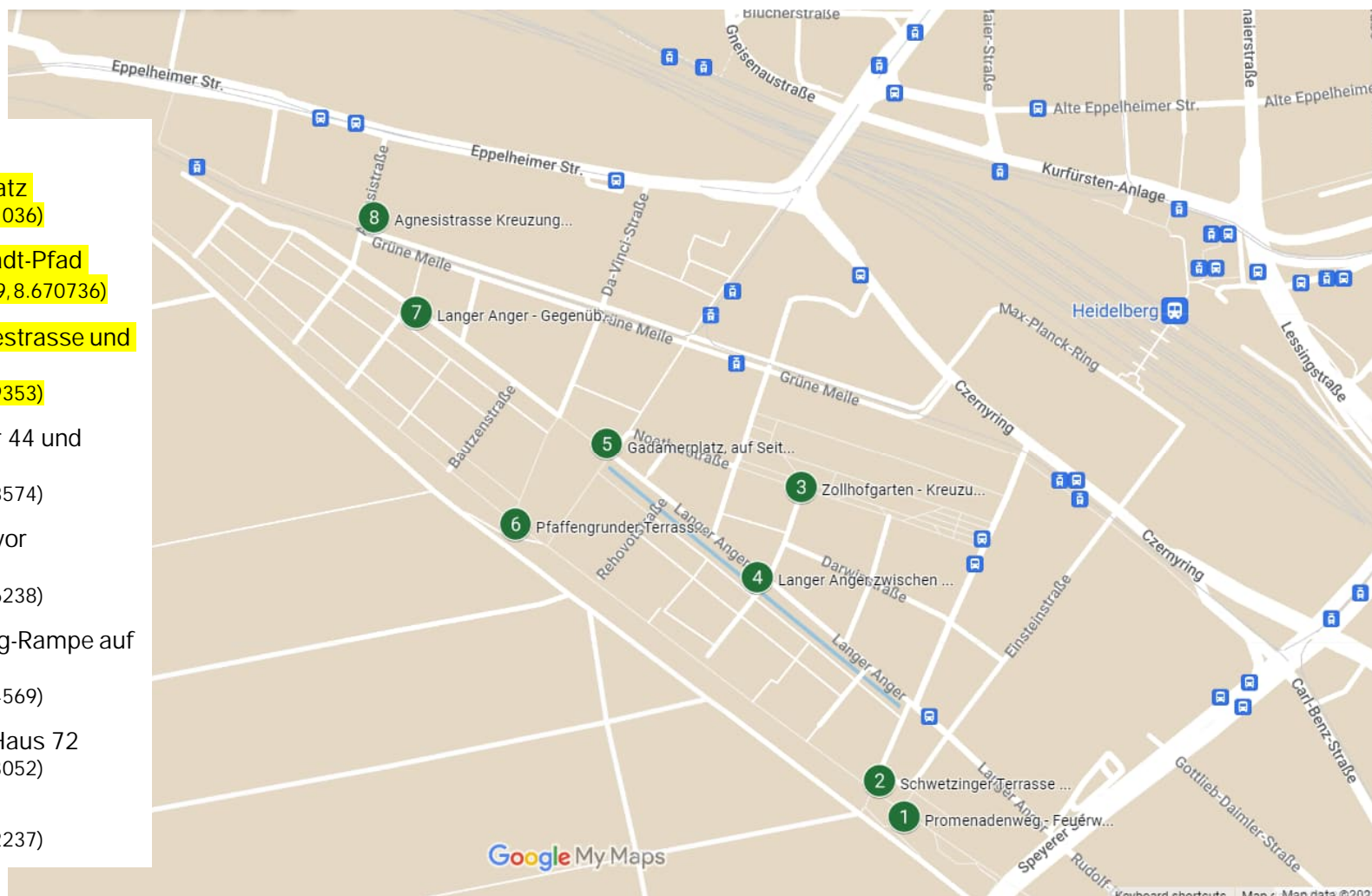
Plakatierungsstandorte innerhalb der Gemarkungsgrenzen  
des Stadtteils Bahnstadt in Heidelberg

# Plakatierung in der Bahnstadt Heidelberg

## Übersicht genehmigte Standorte

Standorte für Plakatierung:

1. Promenadenweg - Feuerwehr-Spielplatz  
(49°23'54.0"N 8°40'15.7"E / 49.398336, 8.671036)
2. Schwetzingen Terrasse – vor Bahnstadt-Pfad  
Karte (49°23'55.6"N 8°40'14.7"E / 49.398769, 8.670736)
3. Zollhofgarten – Kreuzung Nightingalestrasse und  
Zollhofgarten  
(49°24'06.9"N 8°40'09.7"E / 49.401924, 8.669353)
4. Langer Anger zwischen Langer Anger 44 und  
Nightingalestrasse 2  
(49°24'04.2"N 8°40'06.9"E / 49.401157, 8.668574)
5. Gadamerplatz, auf Seite Bürgerhaus vor  
Spielstraße-Verkehrsschild  
(49°24'08.6"N 8°39'58.5"E / 49.402374, 8.666238)
6. Pfaffengrunder Terrasse - Fahrradweg-Rampe auf  
Promenadenweg  
(49°24'05.4"N 8°39'52.5"E / 49.401501, 8.664569)
7. Langer Anger – Gegenüber Eingang Haus 72  
(49°24'13.7"N 8°39'47.0"E / 49.403796, 8.663052)
8. Agnesistrasse Kreuzung Grüne Meile  
(49°24'17.3"N 8°39'44.1"E / 49.404809, 8.662237)



Karte in Google Maps öffnen:

[https://www.google.com/maps/d/edit?mid=1HnvYIBVXBp6klqxqLqKiMt4kQBjd0\\_c&usp=sharing](https://www.google.com/maps/d/edit?mid=1HnvYIBVXBp6klqxqLqKiMt4kQBjd0_c&usp=sharing)

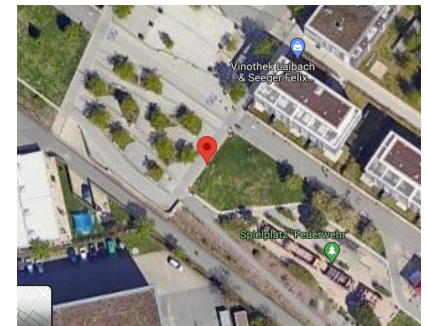
# Plakatierungstandorte in der Bahnstadt Heidelberg

## Standort 1: Promenadenweg - Feuerwehr-Spielplatz



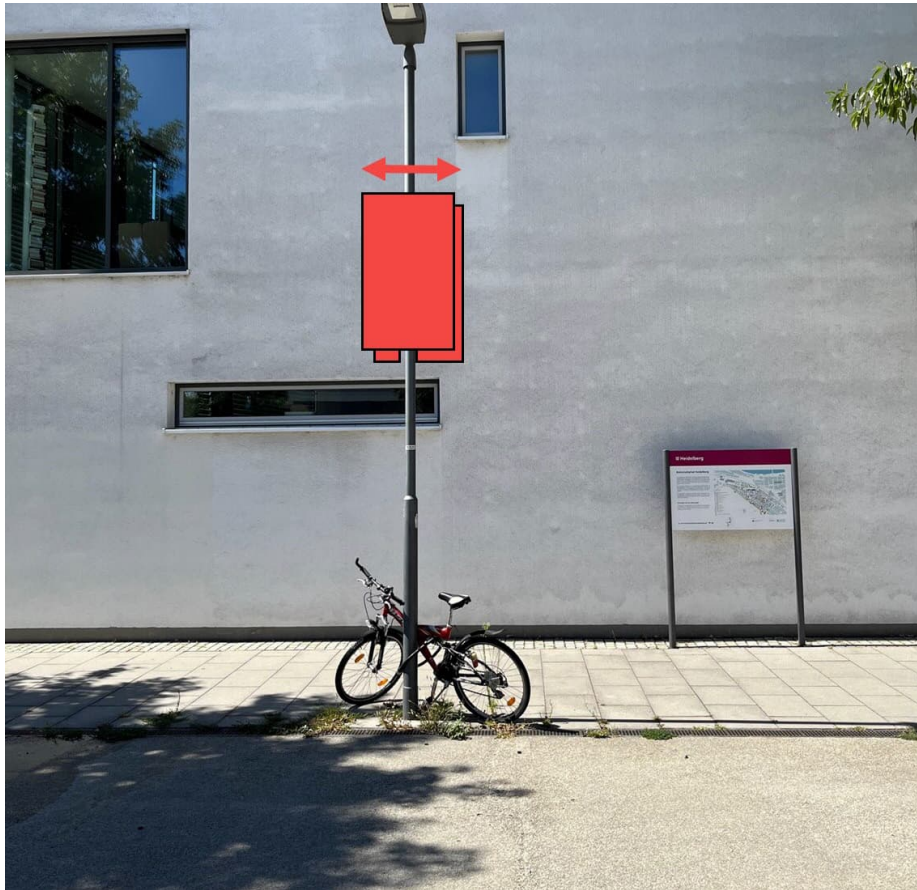
Promenadenweg, Nähe Feuerwehr-Spielplatz, zwischen Schwetzinger Terrasse und Feuerwehrspielplatz von Pfaffengrunder Terrasse kommend, Lichtmast vor Spielplatz auf rechter Seite von Gadamerplatz kommend (Fahrtrichtung Kirchheim), am Rand der Pflasterung, beidseitige Plakatierung

Geolocation: 49°23'54.0"N 8°40'15.7"E/ 49.398336, 8.671036



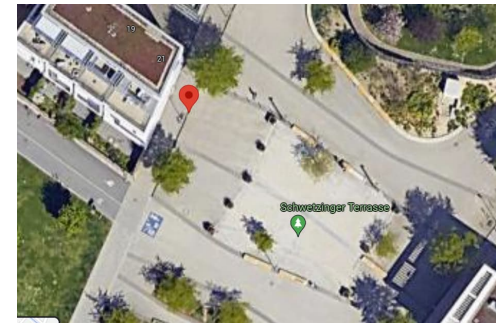
# Plakatierungsstandorte in der Bahnstadt Heidelberg

## Standort 2: Schwetzingener Terrasse - vor Bahnstadt-Pfad Karte



Schwetzingener Terrasse, Lichtmast vor Bahnstadt-Pfad Karte (bei den Wasserspielen), neben Haus Schwetzingener Terrasse 21, beidseitige Plakatierung

Geolocation: 49°23'55.6"N 8°40'14.7"E/ 49.398769, 8.670736



# Plakatierungstandorte in der Bahnstadt Heidelberg

## Standort 3: Zollhofgarten - Kreuzung Nightingalestrasse und Zollhofgarten



Zollhofgarten, Kreuzung Nightingalestrasse und Zollhofgarten, Lichtmast vor Eingang zu Campus Viva, beidseitige Plakatierung

Geolocation: 49°24'06.9"N 8°40'09.7"E/ 49.401924, 8.669353

